

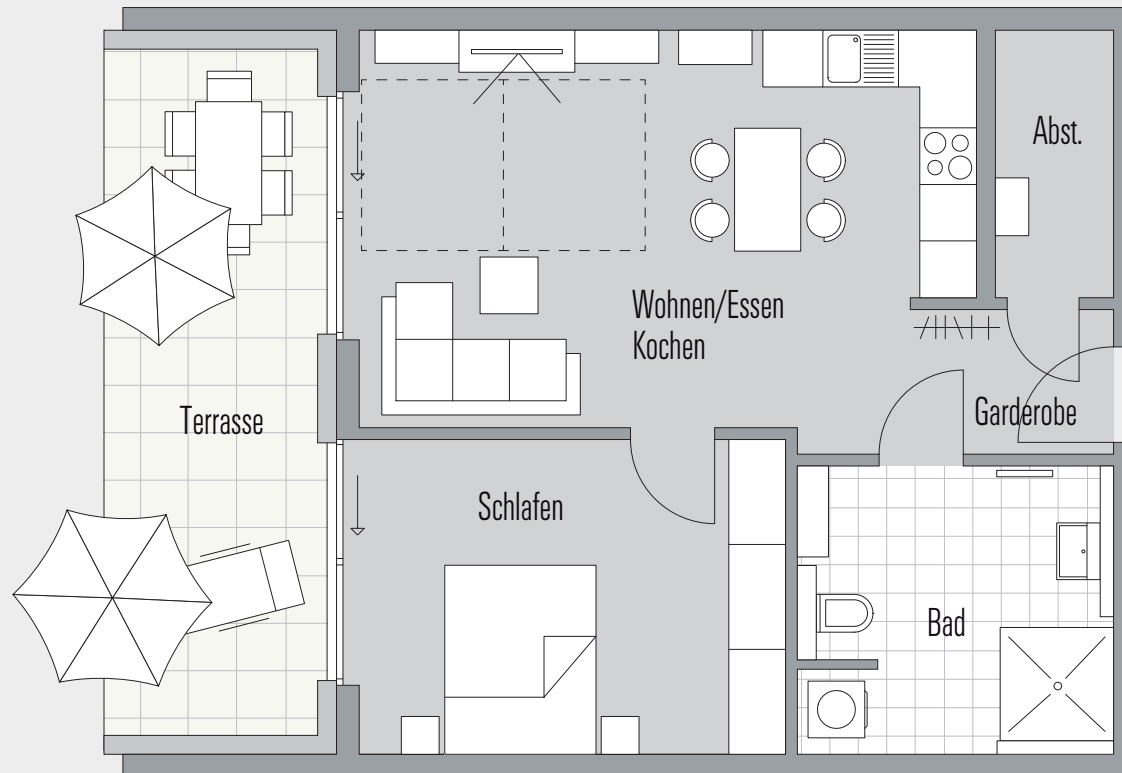
QUADRIGA

1. Obergeschoss | Sockelgebäude

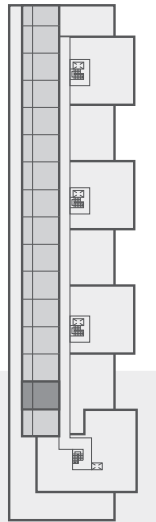
2-Zimmer-Wohnung 502

mit 67.14 m²

Wohnen/Essen/Kochen	27.97 m ²
Schlafen	15.24 m ²
Bad	9.60 m ²
Garderobe	2.14 m ²
Abstellraum	3.48 m ²
Terrasse (17.42x1/2)	8.71 m ²
Gesamtwohnfläche	67.14 m ²



Eugen-Martin-Straße



Zita-Kaiser-Straße

